

Lidl - Saint-Nicolas

Détails du projet

Activités
Bâtiments
Industrie & logistique

Entrepreneurs
Willemen Bouw

emplacement
Europark Zuid 6E
9100 Sint-Niklaas Belgique
Oost-Vlaanderen BE

Maître(s) d'ouvrage
Sint-Niklaas Logistics (Lidl)

Architecte
Architeam

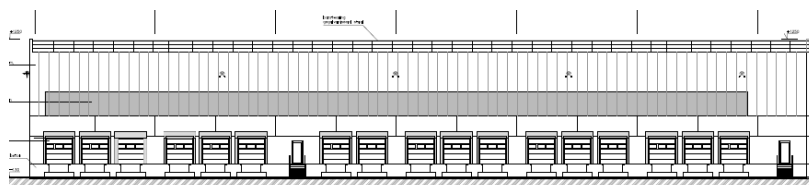
Bureau d'études
LingK

Surface hors-sol
9 679m²

Délai
10 mois

Début des travaux
10-2016

Fin des travaux
08-2017



Extension d'un centre logistique (clé en main) pour Lidl à Sint-Niklaas.

L'extension comprend :

- 9.679 m²
- 13.500 m² aménagements extérieurs
- 2.350 m² travaux d'environnement

Willemen Bouw



Boerenkrijgstraat 133
2800 Mechelen, Antwerpen
(Belgique)
tél +32 3 450 77 00
bouw@willemen.be
www.willemen.be

Willemen Bouw est née le 30 avril 2025 de la fusion de Willemen Construct, Cosimco, Franki Construct et Tools.