

Laboratoire CHL - Strassen

Détails du projet

Activités

Bureaux
Soins

Entrepreneurs

Willemen Construction

emplacement

Rue ernest Barble
1210 Strassen Luxembourg
Luxembourg LU

Maître(s) d'ouvrage

Bâtiments Publics

Montant

€14.500.000

Architecte

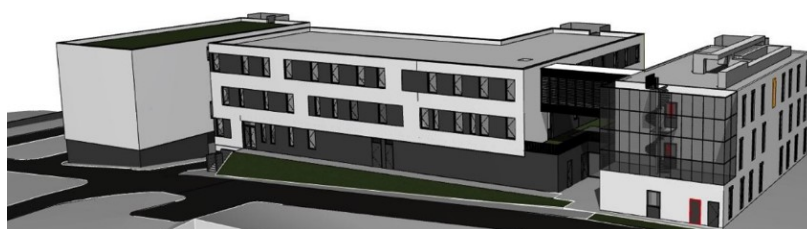
IPLan

Bureau d'études

ICB / Best

Début des travaux

09-2020



Réalisation en entreprise générale de 3 pavillons de laboratoire neufs et transformation d'un laboratoire existant sur le site du CHL à Strassen

- Travaux en Société momentanée avec les entreprises SPIE et SOCOM
- Surface utile : 6 200 m²
- Façade isolante : 3 500 m²
- Menuiseries extérieures : 160 p
- Menuiseries intérieures : 275 p
- Cloisons intérieures : 5 000 m²
- Techniques spécifiques laboratoires

Willemen Construction



rue Léon Laval, 17
3372 Leudelage, Luxembourg
(Luxembourg)
tél +352 55 99 55-1
info@willemen.lu
<http://www.willemen.be/fr/contractor/willemen-construction>

A l'automne 2016, le Willemen Groep démarre son activité à Luxembourg avec l'ambition de s'installer durablement comme un partenaire de référence dans le marché de la construction luxembourgeoise.