

Woonpark Jos van Geel (fase 1) - Deurne

Activités
Bâtiments

Entrepreneur
Willemen Construct

Emplacement
Jos van Geellaan, Deurne, Antwerpen,
Belgique

Maître(s) d'ouvrage
Woonhaven Antwerpen

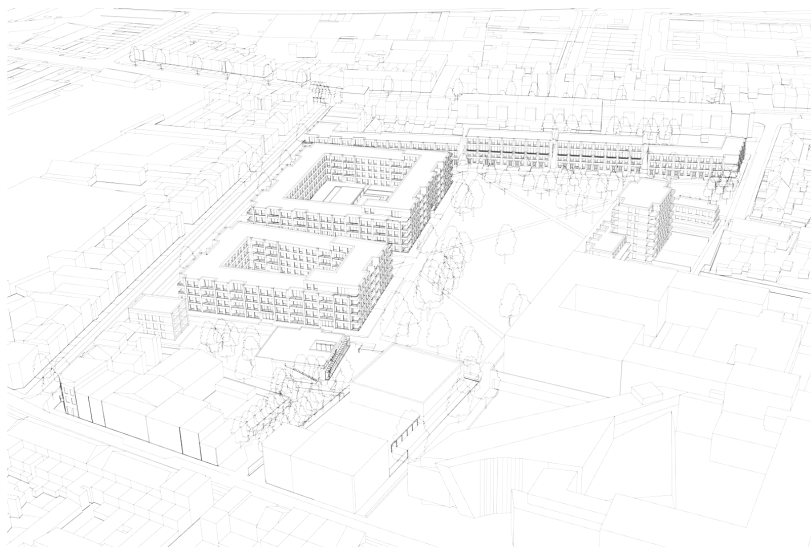
Montant
€18.660.000

Architecte
De Nijl Architecten

Délai
2 ans 1 mois

Début des travaux
06-2019

Fin des travaux
07-2021



Het vervangbouwproject Jos van Geellaan omvat de gefaseerde realisatie van 250 sociale huurappartementen, 2 ondergrondse parkings en de bijhorende openbare infrastructuur, waaronder een park. De site ligt in het bouwblok afgebakend door de Florent Pauwelslei, de Herentalsebaan, de Stevenslei en de Boterlaarbaan.

In de eerste fase van het project worden 92 appartementen, 7 grondgebonden woningen en een ondergrondse parking gerealiseerd.

Willemen Construct



Boerenkrijgstraat 133
2800 Mechelen (Belgique)
tél +32 15 56 99 65
willemen@willemen.be
www.willemen.be

Willemen Construct est née le 1er juillet 2018 de la fusion entre Willemen General Contractor et le département construction de Kumpen.