

Lidl - Sint-Niklaas

Projectdetails

Activiteiten

Gebouwen
Industriebouw & logistiek

Aannemingsbedrijven

Willemen Bouw

locatie

Europark Zuid 6E
9100 Sint-Niklaas België
Oost-Vlaanderen BE

Bouwheer

Sint-Niklaas Logistics (Lidl)

Architecten

Architeam

Studiebureau

LingK

Oppervlakte bovengronds

9 679m²

Uitvoeringstermijn

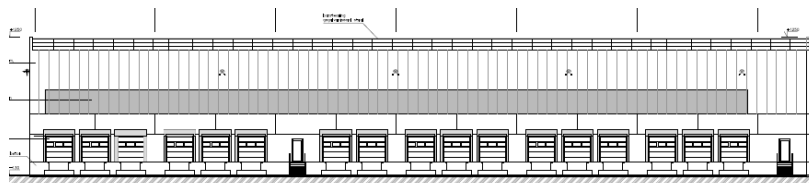
10 maanden

Start werken

10-2016

Einde werken

08-2017



Uitbreiding van een sleutel-op-de-deur logistiek centrum met bijhorende infrastructuurwerken voor Lidl in Sint-Niklaas.

De uitbreiding omvat :

- 9.679 m²
- 13.500 m² buitenaanleg
- 2.350 m² groenzones

Categorie: Gebouwen; Industriebouw & logistiek

Willemen Bouw



Boerenkrijgstraat 133
2800 Mechelen, Antwerpen
(België)
tel +32 3 450 77 00
bouw@willemen.be
www.willemen.be

Willemen Bouw is op 30 april 2025 ontstaan uit de fusie tussen Willemen Construct, Cosimco, Franki Construct en Tools.