

Willemen Groep

Boerenkrijgstraat 133, BE - 2800 Mechelen
tel +32 15 569 965 , groep@willemen.be

Cité Génival - La Louvière

Projectdetails

Activiteiten

Gebouwen
Sociale huisvesting

Aannemingsbedrijven

Franki

locatie

Cité genival
7110 Houdeng-Aimeries België
Hainaut BE

Bouwheer

Centre Habitat

Architecten

CAPSULE

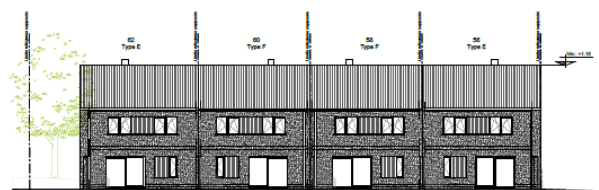
Start werken

12-2024

BLOC 1 - Rue Grand'Peine - Elévation Avant



BLOC 1 - Rue Grand'Peine - Elévation Arrière



R&novation énergétique de 135 logements à Houdeng-Aimeries.

Rénovation énergétique et remise en conformité de 75 maisons, 3 chambres et 60 appartements (répartis en 10 blocs de 6) :

- Isolation des façades par l'extérieur (enduit sur EPS).
- Remplacement de la couverture de toiture et isolation des planchers des combles
- Mise en conformité de la ventilation des appartements
- Travaux de sécurité / salubrité / conformité incendie
- En option : rénovation lourde des salles de bain et mobilier de cuisine

Franki



Chemin des moissons, 10
4400 Flémalle, Liege (België)
tel +32 4 2505150 | +32 4
3493939
info@franki.be
www.franki.be

Franki behoort sinds 1998 tot de Willemen Groep en is gespecialiseerd in de bouw en renovatie van gebouwen en in de burgerlijke bouwkunde.