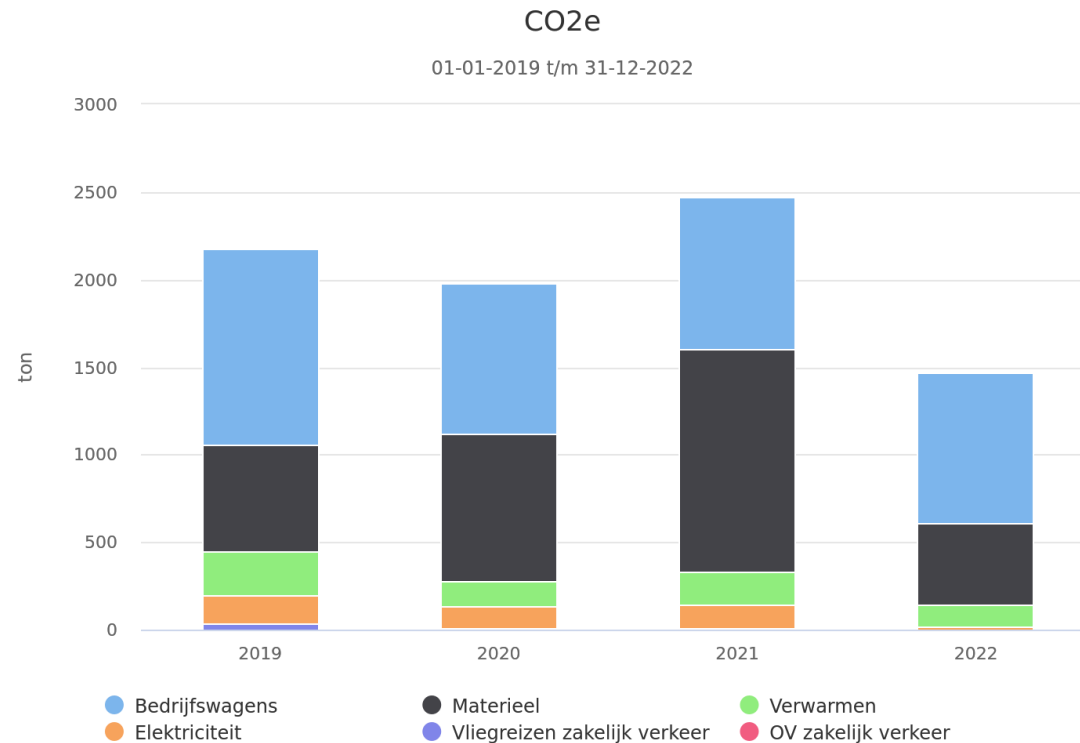


1 EVOLUTIE VAN DE CO₂-UITSTOOT

Onderstaande tabellen en grafieken tonen de evolutie van de CO₂-emissies voor de activiteiten van Franki Construct, Tools, Willemen Finance en Willemen Groep.

CO ₂ e (ton)	2019	2020	2021	2022
Bedrijfswagens	1.115	864	872	862
Materieel	613	839	1.271	462
Verwarmen	247	144	189	129
Elektriciteit	161	126	133	15
Vliegreizen zakelijk verkeer	36	11	6	1
Totaal	2.173	1.984	2.470	1.469

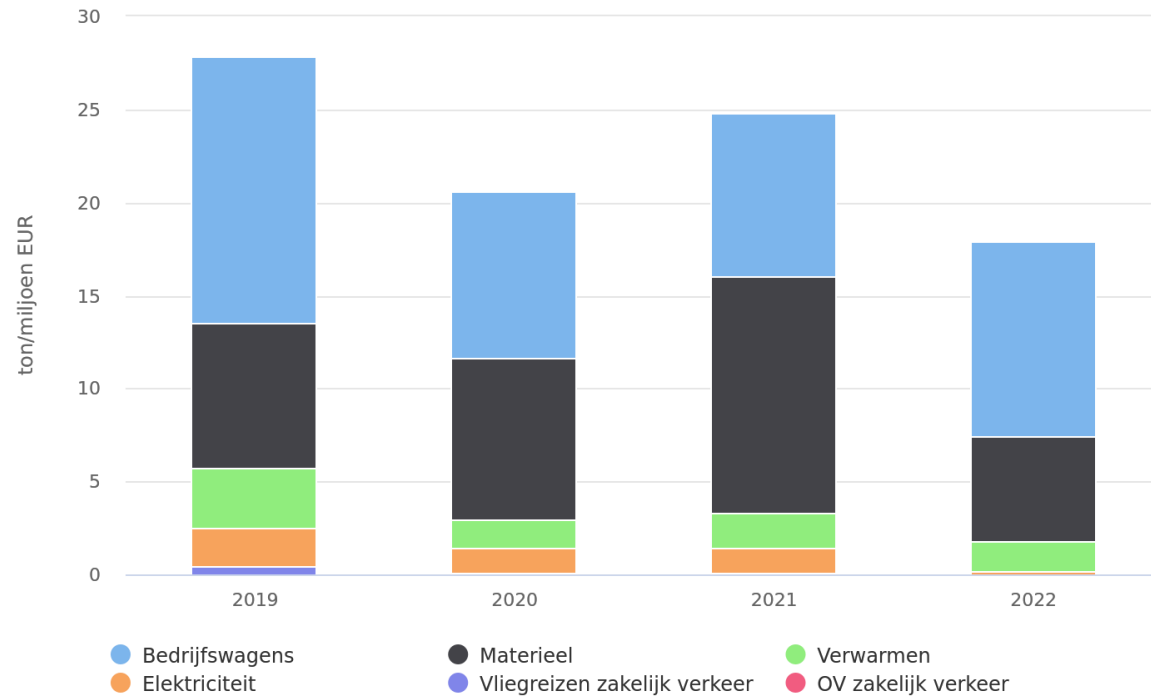


**CO₂e per omzet
(ton/miljoen
EUR)**

	2019	2020	2021	2022
Bedrijfswagens	14,31	8,99	8,75	10,53
Materieel	7,86	8,73	12,76	5,65
Verwarmen	3,17	1,5	1,9	1,58
Elektriciteit	2,07	1,31	1,34	0,18
Vliegreizen zakelijk verkeer	0,46	0,11	0,06	0,01
OV zakelijk verkeer	0	0	0	0
Totaal	27,87	20,63	24,81	17,94

CO₂e per omzet

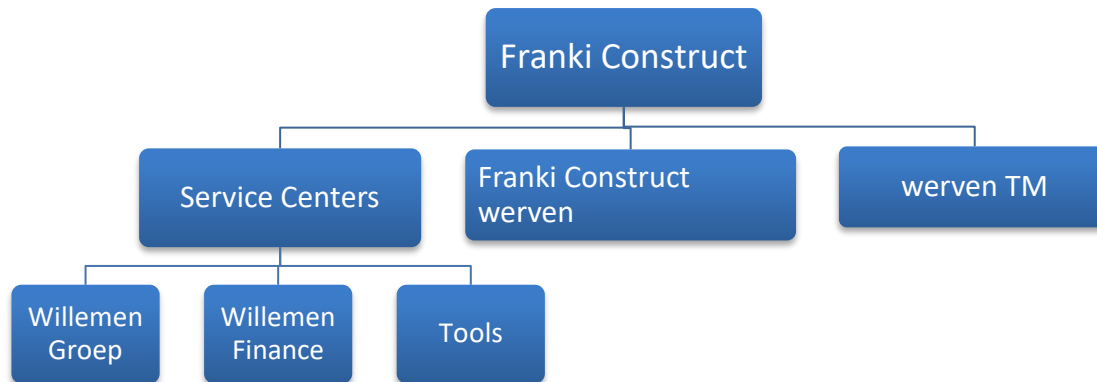
01-01-2019 t/m 31-12-2022



2 BOUNDARY

De boundary voor de CO₂ prestatieladder van Franki Construct werd bepaald door het uitvoeren van een AC-analyse (inkoop analyse).

Het resultaat is beschreven in onderstaand organogram:



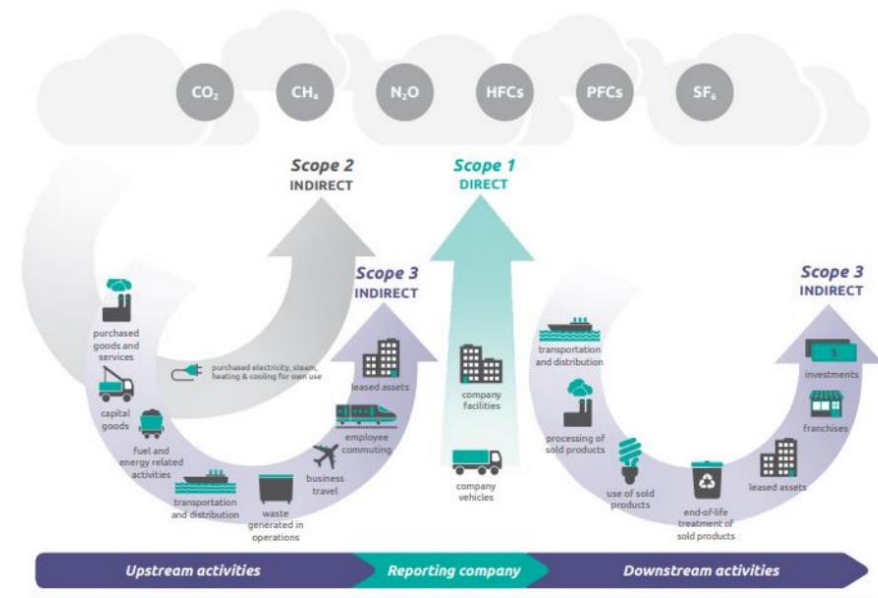
3 DOELSTELLINGEN

3.1 DOELSTELLING 2022-2024 (SCOPE 1 en 2)

Als Franki Construct willen wij onze voetafdruk verkleinen en hierover communiceren naar onze stakeholders. Voor de periode 2022 tot eind 2024 hebben wij de intentie om onze CO₂-uitstoot met 20% (voor scope 1 en 2) te reduceren ten opzichte van de uitstoot in 2019 (in relatie met omzet).

Reductiemaatregelen:

- (scope 1) Wagenpark (brandstof): 15% CO₂ reduceren wat goed is voor 6% CO₂ reductie van de totale CO₂-footprint;
- (scope 1) Bedrijfsmiddelen (stookolie): 15% reduceren wat goed is voor 8% reductie van de totale CO₂-footprint;
- (scope 2) Elektraverbruik (kantoor en werven): 100% reduceren wat goed is voor 6% reductie van de totale CO₂-footprint;
- (scope 3) Business travel (vliegverkeer) – 75%



Het scopediagram van de GHG Protocol Scope 3 Standard.

3.2 DOELSTELLING 2022-2024 (SCOPE 3)

Ketenanalyse hybride aggregaat:

Hierbij wordt de praktische toepasbaarheid van een hybride generators onderzocht waarbij bij de opstart van een werf een energiemonitoringsysteem gebruikt zal worden om het type verbruik te kwantificeren. Daarnaast zal, om de positieve impact van hybride systemen in de sector te stimuleren, de kennis over het gebruik van deze systemen actief gedeeld worden in brancheverenigingen.

2019 en verder: Het vermarkten van de hybride aggregaat in samenwerking met Locquet. Franki Construct kan hier een rol in spelen door regelmatig informatie te verschaffen aan haar ketenpartners (onderaannemers, opdrachtgevers en sectorgenoten) over de resultaten van de pilotprojecten en het gebruik van de Battery Packs.

2021: Onderzoek naar het toepassen van HVO in de generatoren of het toepassen van H2 (waterstof) generatoren, dit om de CO2 uitstoot bij gebruik van generatoren nog verder te reduceren

Ketenanalyse staal en beton:

Franki Construct zal in de projecten waarin zij invloed heeft (in DBFM-projecten), de mogelijkheid tot toepassing van alternatieve duurzame betonsoorten onderzoeken en aandragen aan de opdrachtgever. Franki Construct focust zich ook op de emissiestroom waar zij de meeste invloed op heeft, namelijk het transport van staal en beton van de leverancier naar het project.

CO2 reductie van 5% bij transporten van leverancier naar project tegen eind 2024 tov 2019.

In DBFM-projecten duurzame alternatieven aanreiken aan opdrachtgever.

Reductiemaatregelen:

Het betrekken van leveranciers dichtbij projectlocatie door in het keuzeprocess ook afstand mee te laten wegen.

De monitoring van deze scope 3 emissie vindt plaats door per half jaar waarbij de afstanden en transportmogelijkheden voor staal en beton wordt geïnventariseerd.

Daarnaast wil Franki Construct ook zoeken naar duurzame vormen van vervoer, waarbij de voorkeur uitgaat naar vervoer over water.

4 EVOLUTIE VAN DE DOELSTELLINGEN

nr	Scope	Doelstelling volledige periode	Doelstelling	Resultaat S1 2022
3.1	1&2	Voor de periode 2022 tot eind 2024 hebben wij de intentie om onze CO ₂ -uitstoot met 20% (voor scope 1 en 2) te reduceren ten opzichte van de uitstoot in 2019.	20% of 22.5 ton CO ₂ /Mio €	1469 ton CO ₂ (35% reductie tov omzet) Deze reductie werd voornamelijk bekomen omdat er minder stookolieverbruik was op werven in 2022.
3.2.1	3	5% km/ton reductie van bij transporten grondstoffen naar de werf voor staal en beton tegen eind 2024 tov 2019	staal: 65 km/ton beton: 13 km/ton	De gemiddelde transportafstand in 2022 is voor staal van 68 km/ton en voor beton 10 km/ton.
3.2.2	3	In DBFM-projecten duurzame alternatieven voor transport aanreiken aan opdrachtgever.	Bij elk DBFM project	Monitoring van aantal projecten met vervoer via water: in 2022: geen nieuwe DBFM projecten
3.2.3	3	Franki Construct wil in 2024 bij het merendeel de werven bij het opstarten een analyse doen voor het toepassen van een hybride generator.	Analyse bij min 50% van de werven waar FCV instaat voor de stroomvoorziening	Samen met Locquet en Tools wordt een rekentool ontworpen om te bepalen wat de kosten-baten is bij het inzetten van een hybride generator